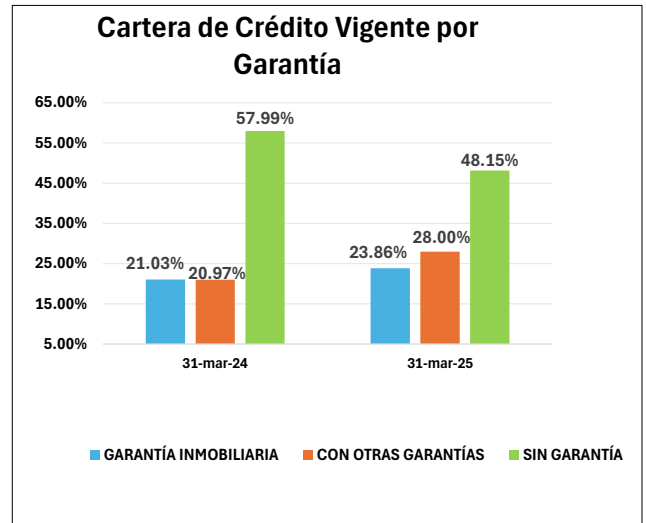


# Tablero Financiero

## Balance General

Cifras en millones de pesos

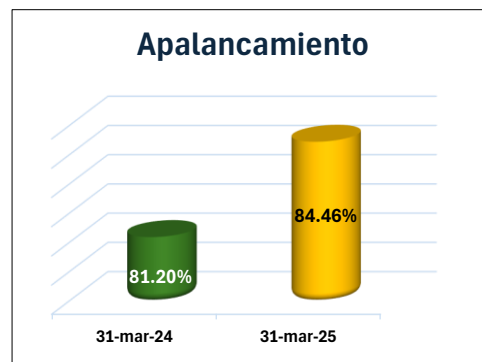
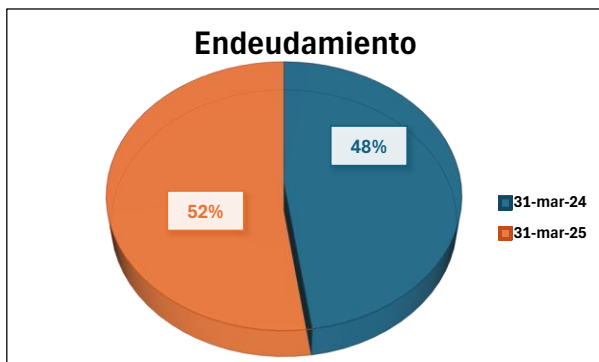
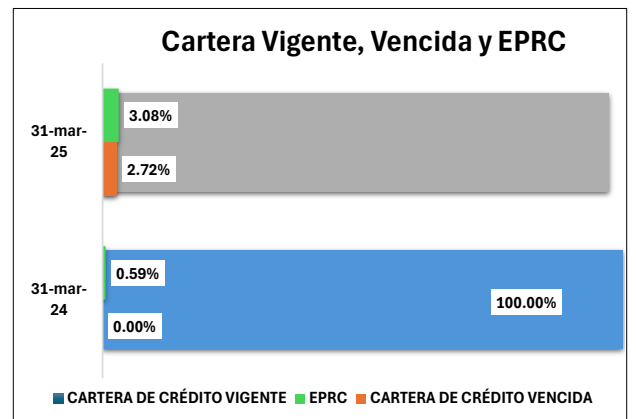
Concepto	31-mar-24	31-mar-25	Variación	Porcentaje
<b>Activo</b>	<b>503.26</b>	<b>510.02</b>	<b>6.76</b>	<b>1.34%</b>
Disponibilidades e Inversiones en Valores o Reportos	48.49	78.55	30.06	62.00%
Derivados	0.00	0.00	0.00	0.00%
Cartera de Crédito (neto)	443.05	421.54	-21.51	-4.85%
Otras Cuentas por Cobrar (neto)	3.73	0.29	-3.45	-92.36%
Inventario de Mercancías (neto)	0.00	0.00	0.00	0.00%
Bienes Adjudicados (neto)	0.00	0.00	0.00	0.00%
Propiedades, Mobiliario y Equipo (neto)	2.89	2.50	-0.39	-13.36%
Otros Activos	5.09	7.13	2.04	40.17%
<b>Pasivo</b>	<b>225.52</b>	<b>233.53</b>	<b>8.01</b>	<b>3.55%</b>
Préstamos de Socios y Otros Organismos	193.50	212.18	18.68	9.65%
Pasivos Bursátiles y Derivados	0.00	0.00	0.00	0.00%
Otras Cuentas por Pagar	32.02	21.35	-10.67	-33.32%
<b>Capital Contable</b>	<b>277.73</b>	<b>276.49</b>	<b>-1.25</b>	<b>-0.45%</b>
Capital Social	115.50	111.52	-3.99	-3.45%
Aportaciones para Futuros Aumentos de Capital	0.00	0.00	0.00	0.00%
Otras Cuentas de Capital Contribuido	3.69	3.60	-0.08	-2.30%
Reservas de Capital	19.96	21.07	1.11	5.54%
Resultado de Ejercicios Anteriores	122.94	132.65	9.71	7.90%
Otras Cuentas de Capital Ganado	0.00	0.00	0.00	0.00%
Resultado del Ejercicio Neto	<b>15.64</b>	<b>7.65</b>	<b>-7.99</b>	<b>-51.08%</b>



## Estado de Resultados del Ejercicio

Cifras en millones de pesos

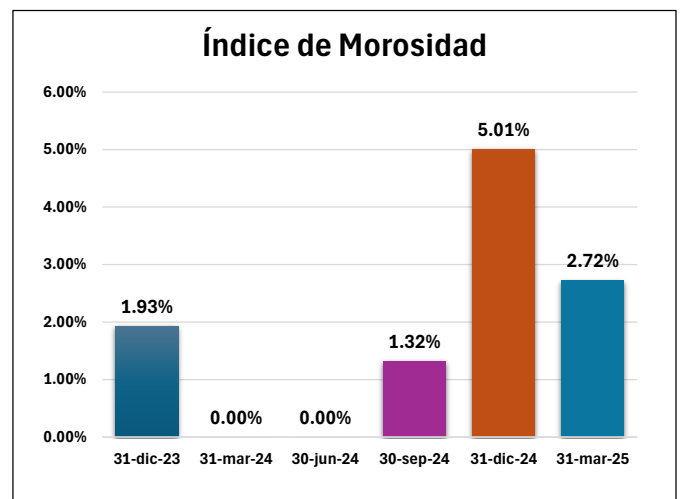
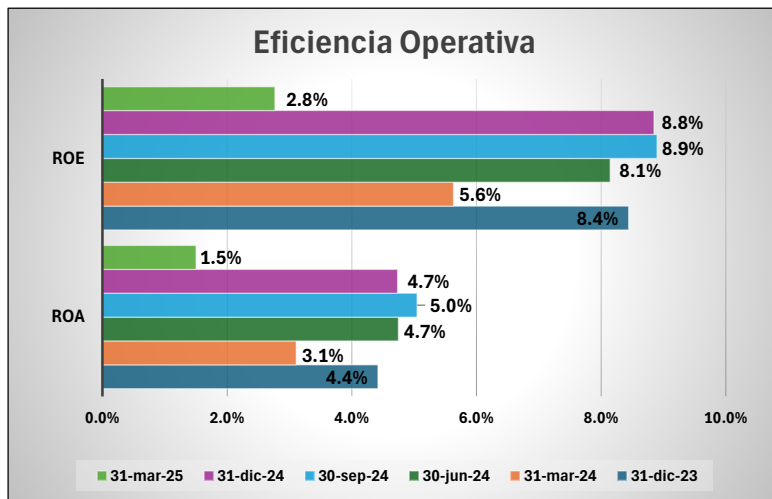
Concepto	31-mar-24	31-mar-25	Variación	Porcentaje
Ingresos por Intereses	19.33	17.68	-1.65	-8.55%
Gastos por Intereses	6.62	6.10	-0.52	-7.87%
<b>Margen Financiero</b>	<b>12.71</b>	<b>11.58</b>	<b>-1.13</b>	<b>-8.90%</b>
EPRC	-8.65	-3.42	5.23	-60.47%
<b>Margen Financ Ajustado R Cred</b>	<b>21.36</b>	<b>15.00</b>	<b>-6.36</b>	<b>-29.78%</b>
Otros Ingr(Egresos) de la Op.	-0.40	0.01	0.41	-103.40%
Gastos de Admón. y Promoción	3.53	5.67	2.15	60.84%
Imptos a la Utilidad Causados	1.78	1.67	-0.11	-5.98%
Imptos a la Utilidad Diferidos	0.00	0.00	0.00	0.00%
Operaciones Discontinuadas	0.00	0.00	0.00	0.00%
<b>Resultado del Ejercicio Neto</b>	<b>15.64</b>	<b>7.65</b>	<b>-7.99</b>	<b>-51.08%</b>



## Tablero Financiero

### Indicadores Financieros

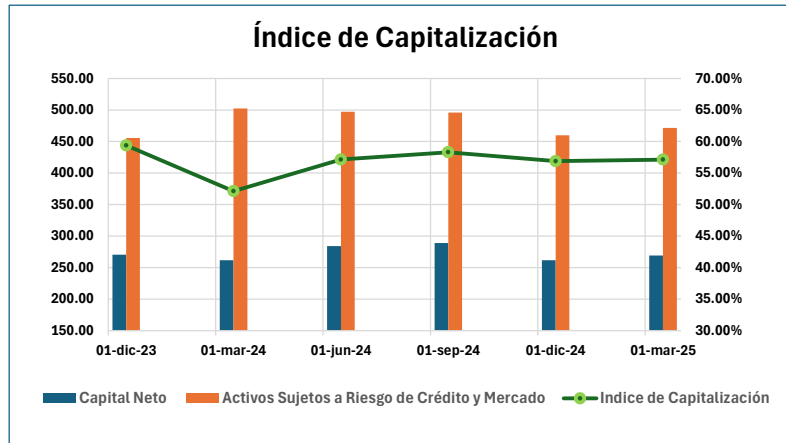
	31-dic-23	31-mar-24	30-jun-24	30-sep-24	31-dic-24	31-mar-25
IMOR	1.93%	0.00%	0.00%	1.32%	5.01%	2.72%
ICOR	126.56%	0.00%	0.00%	138.99%	78.86%	113.11%
ROA	4.4%	3.1%	4.7%	5.0%	4.7%	1.5%
ROE	8.4%	5.6%	8.1%	8.9%	8.8%	2.8%
Eficiencia Operativa	11.4%	2.8%	3.7%	3.7%	4.5%	4.4%
Apalancamiento	0.91	0.81	0.72	0.76	0.87	0.84
Liquidez	19%	25%	18%	29%	40%	37%



### Índice de Capitalización

CONCEPTO	31-dic-23	31-mar-24	30-jun-24	30-sep-24	31-dic-24	31-mar-25
Capital Neto	270.55	261.90	284.18	289.15	261.73	269.36
Activos Sujetos a Riesgo de Crédito y Mercado	455.58	502.43	497.25	495.87	460.06	471.45
Activos Sujetos a Riesgo de Crédito	394.20	439.85	436.08	431.99	397.28	407.70
Activos Sujetos a Riesgo de Mercado	61.38	62.58	61.17	63.87	62.78	63.75
Req Capital por Riesgo de Crédito y Mercado	36.45	40.19	39.78	39.67	36.80	37.72
Req de Capital por Riesgo de Crédito	31.54	35.19	34.89	34.56	31.78	32.62
Req de Capital por riesgo de Mercado	4.91	5.01	4.89	5.11	5.02	5.10
<b>ICAP</b>	<b>59.39%</b>	<b>52.13%</b>	<b>57.15%</b>	<b>58.31%</b>	<b>56.89%</b>	<b>57.13%</b>

## Tablero Financiero



Se presentan las razones financieras al mes de Marzo 2025 y los cinco trimestres anteriores, describiendo a continuación las fórmulas utilizadas: IMOR: Cartera de Crédito Vencida/Cartera de Crédito Total; ICOR: Estimaciones Preventivas del Riesgo Crediticios/Cartera Vencida; ROA: Resultado Neto/Activo Total; ROE: Resultado Neto/Capital Contable; Apalancamiento: Pasivo/Capital Contable y CLI: (Disponibilidades + Inversiones en Valores)/Préstamos Bancarios, de Socios y Otros Organismos a Corto Plazo.